



## RELEVÉ DE DECISIONS

<b>OBJET :</b> CONSEIL DE LA VIE SOCIALE	<b>Date :</b> 16 mars 2019 <b>Horaires :</b> 9h10 à 11h15	<b>CR établi par :</b>  <b>Validé par :</b> Thérèse Lodel
--	--	--

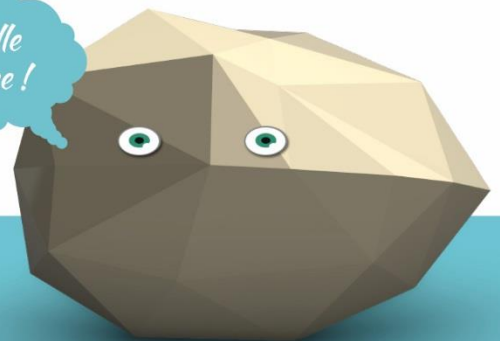
<b>Participants présents</b>	<b>Participants absents excusés</b>
<u>Président du CVS</u> Hervé Chemier <u>Représentante des bénéficiaires</u> Kelly Amiens <u>Représentant des bénéficiaires suppléant</u> Philippe Bermoser <u>Vice-président du CVS :</u> Nicolas Ligout <u>Représentant des personnels Accueil de Jour</u> Antoine Hinnewinckel <u>Représentant des personnels Samsah</u> Fanny Lelic <u>Membre du Conseil d'Administration AFTC</u> Nora Juchert <u>Représentantes organisme gestionnaire</u> Thérèse Lodel	<u>Représentant des familles</u> Bertrand Bermoser <u>Représentantes organisme gestionnaire</u> Marie – Christine Meloni

Le président ouvre la séance à 9h10.

Il fait lecture de l'ordre du jour proposé :

- Approbation du CR du Conseil de la Vie Sociale du 1<sup>er</sup> décembre 2019.
- Lecture de propositions du mois de décembre 2018 non reçues dans les délais
- Echange autour des avancées sur les propositions du CVS du mois de décembre 2018.
- Réponses aux questions issues des boîtes à idées
- Points divers

*C'est moi, Tom, la nouvelle  
mascotte de l'AFTC Alsace !*



57 Avenue André Malraux,  
67400 Illkirch-Graffenstaden



info@aftcam.org



www.aftcam.org



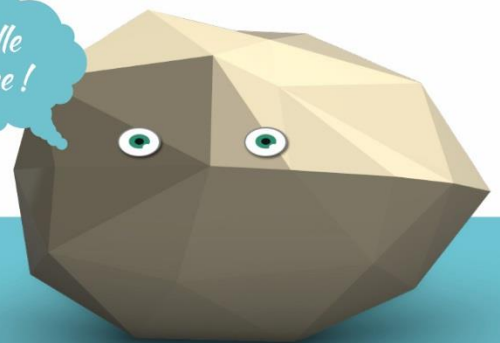
# AFTC Alsace

Association des familles de traumatisés  
crâniens et cérébrolésés d'Alsace

1. Une lecture des points principaux abordés lors de la séance du 1<sup>er</sup> décembre 2018 est faite par le Président. Après échanges, **le compte rendu est approuvé à l'unanimité.**
2. Lecture de propositions du mois de décembre 2018 non reçues dans les délais
3. Echanges autour des avancées sur les propositions du CVS du mois de décembre 2018 :
  - Une visite était prévue à la Maison Familiale avec le représentant des familles et le représentant des personnels du SAMSAH, mais cela n'a pas pu aboutir. Une prochaine date est à prévoir.
  - Suite à des contraintes d'emploi du temps, Nora, représentante du conseil d'administration de l'AFTC n'a pu venir au SAMSAH pour appeler les adhérents et présenter le CVS. **Elle souhaite plutôt se rendre dans les maisons, pour permettre un meilleur échange. L'organisation sera vue avec Fanny.**
  - Le système de fermeture électrique pour la porte de l'accueil de jour est toujours en cours de réflexion et d'étude. Système très cher et attention, car la durée d'ouverture de la porte, risque de favoriser les courants d'air.
  - Le projet de casier à l'accueil de jour n'est pas allé plus loin, car les bénéficiaires, trouvaient que cela faisait trop penser au milieu scolaire. Les affaires de chacun peuvent être accrochées. L'installation des cintres devraient faciliter le rangement des affaires.
  - Les repas délivrés par le traiteur sont globalement appréciés. Une rencontre sera tout de même organisée avec le prestataire, car il y a une base de menus chaque semaine ce qui fait que les adhérents mangent souvent les mêmes plats car ils viennent un jour fixe dans la semaine (exemple : poisson tous les vendredis, les desserts comme la mousse au chocolat). De plus, tout le groupe a le menu modifié quand il y a une particularité alimentaire à prendre en compte. Un menu spécifique pourrait-il être adapté pour cette personne ?
4. Réponses aux questions issues des boîtes à idées

Fanny Lekic a relevé les idées dans :

*C'est moi, Tom, la nouvelle  
mascotte de l'AFTC Alsace !*



57 Avenue André Malraux,  
67400 Illkirch-Graffenstaden



info@aftcam.org



www.aftcam.org



# AFTC Alsace

Association des familles de traumatisés  
crâniens et cérébrolésés d'Alsace

A. les urnes **DANS LES DIFFERENTES MAISONS** : demandes uniquement à l'ODB.  
*Attention : les demandes et interrogations sont ici reprises pour suites à donner mais ne concernent pas le CVS Accueil de Jour et Samsah.*

**Concernant le SAMSAH et l'Accueil de Jour : aucune question ou demande**

- « Une bande réfléchissant en dessous de l'escalier, des personnes se sont déjà cognées » : la demande relevant de l'habitat partagé, elle sera remontée, à la référente HAI.
- « Quand les menus sont fait avec les AVS, en cas de refus, il faudrait que la personne qui valide, vienne à l'ODB, expliquer pourquoi et suggérer un remplacement » : les menus sont envoyés à la personne référente au SAMSAH (Fanny LEKIC), qui porte un regard sur l'équilibre et la cohérence sur la semaine. Des suggestions de remplacement sont souvent apportées, mais sont-elles remontées aux locataires ?
- « Eviter la répétition des Hors d'œuvre dans la même semaine » : une vigilance y sera prêtée par Fanny. Ces observations ont été faites sur une semaine par une personne, peut-être est-ce particulier cette semaine ci.
- « Achat de produits bas de gamme », « les légumes frais seraient plus les bienvenus que les congelés », « ras le bol de finir les restes du frigo » : ces informations seront remontées au prestataire de la maison
- « participation à la préparation des repas avec l'AVS » : globalement il ressort un ressenti global de manque de dynamisme à l'ODB. Cela peut aussi être dû à la configuration des locaux. L'espace d'accueil pourrait être pensé différemment. Les locataires sortent peu de leurs chambres et ne participent pas beaucoup à l'élaboration des repas.
- Attention au mélange des denrées alimentaires dans le frigo, mélange entre les aliments achetés récemment et les plus anciens. Beaucoup de fromage et de produits laitiers.
- Le joint du frigo n'accroche plus. Mail sera fait à la coordinatrice de l'HAI.

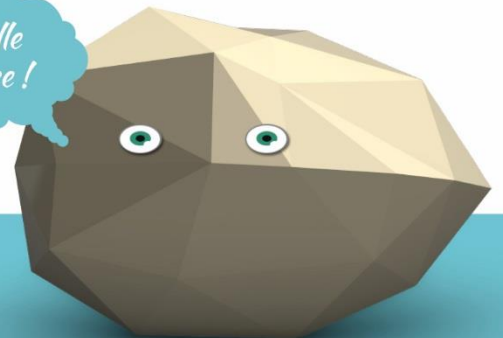
B. Dans l'urne **AU SAMSAH**, aucune question ou et demande.

C. Dans l'urne **A L'ACCUEIL DE JOUR**

Les repas thérapeutiques sont livrés par les Hirondelles (cf. point abordé plus haut)

La cigarette : point de vigilance à avoir sous les arbres de l'Accueil de Jour. Est relevé le souhait d'installer un abri pour les fumeurs dans le jardin. Cette demande reste en réflexion compte tenu du coût.

*C'est moi, Tom, la nouvelle  
mascotte de l'AFTC Alsace !*



57 Avenue André Malraux,  
67400 Illkirch-Graffenstaden

✉ [info@aftcam.org](mailto:info@aftcam.org) 🌐 [www.aftcam.org](http://www.aftcam.org)



# AFTC Alsace

Association des familles de traumatisés  
crâniens et cérébrolésés d'Alsace

## 5. Divers

Aucun point n'est abordé.

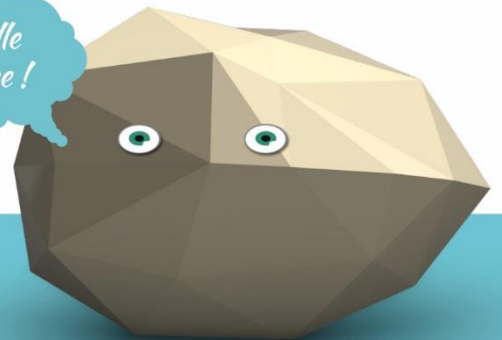
La prochaine réunion de CVS aura lieu : **le jeudi 1<sup>er</sup> juin de 9h à 11h.**

L'ordre du jour étant épuisé, la séance est levée par M. le Président à 11h15.

**Hervé Chemier**  
Président

**La secrétaire de séance**

*C'est moi, Tom, la nouvelle  
mascotte de l'AFTC Alsace !*



 57 Avenue André Malraux,  
67400 Illkirch-Graffenstaden

 [info@aftcam.org](mailto:info@aftcam.org)  [www.aftcam.org](http://www.aftcam.org)