



RELEVÉ DE DECISIONS

OBJET : CONSEIL DE LA VIE SOCIALE	Date : 28 septembre 2019 Horaires : 9h00 à 11h00	CR établi par : M-Christine Meloni Validé par : Thérèse Lodel
--	---	--

Participants présents	Participants absents excusés
<u>Président du CVS</u> Hervé Chemier <u>Représentante des bénéficiaires</u> Kelly Amiens <u>Représentant des bénéficiaires suppléant</u> Philippe Bermoser <u>Vice-président du CVS :</u> Nicolas Ligout <u>Représentant des personnels Samsah</u> Fanny Lekic <u>Membre du Conseil d'Administration AFTC</u> Nora Juchert <u>Représentantes organisme gestionnaire</u> Thérèse Lodel Marie-Christine Meloni	<u>Représentant des familles</u> Bertrand Bermoser <u>Représentant des personnels</u> <u>Accueil de Jour</u>

Le président ouvre la séance à 9h00.

Il fait lecture de l'ordre du jour proposé :

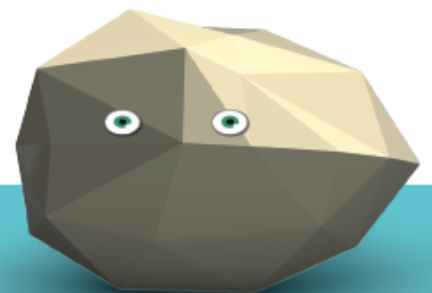
- Approbation du compte rendu du Conseil de la Vie Sociale du 16 mars 2019
- Echange autour des avancées sur les propositions du CVS du mois de mars 2019
- Lecture et réponses aux questions issues des boîtes à idées
- Points divers

Information Générale

M. Antoine Hinnewickel a quitté l'Accueil de Jour au mois d'avril dernier.

Un représentant des personnels Accueil de Jour sera nommé dans les prochains mois.

1. Une lecture des points principaux abordés lors de la séance du 16 mars 2019 est faite par le Président M. Chemier. Après échanges et éclaircissements, **le compte rendu est approuvé à l'unanimité.**





2. Echanges autour des avancées sur les propositions du CVS du mois de mars et précédents :

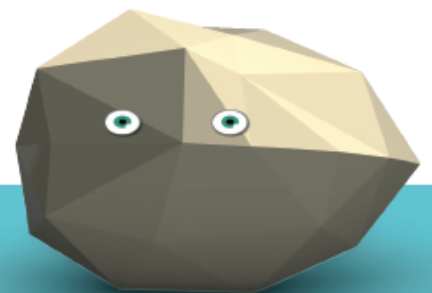
- Une visite était prévue dans les Maisons de l'Habitat Accompagné et Inclusif avec les représentants des familles et du Conseil d'Administration de l'AFTC Alsace. Cette visite était accompagnée avec la représentante des personnels du Samsah, Fanny Lekic. Cette visite a été reportée. La représentante du CA de l'AFTC Alsace Mme Nora Juchert voudrait que cela puisse se faire avant la fin de l'année. Le représentant des familles M. Bertrand Bermoser va être contacté prochainement pour fixer une date.

Plusieurs demandes pour l'Accueil de Jour :

- Des demandes avaient été faites concernant les différentes portes :
 - La porte d'entrée : le système de fermeture ne sera pas changé car le coût est élevé et il n'est pas certain qu'en terme d'ouverture et de fermeture électrique les délais puissent convenir. Pour l'instant, la fermeture de la porte reste inchangée.
 - La porte de la salle d'animation : le devis a été accepté. La porte devrait être changée pour le début de l'année 2020.
 - La porte dite « entrée interdite » : le devis a également été accepté. Cette porte va être remplacée par une porte avec un système de badge/code dans les prochaines semaines.

Pour information, les fenêtres avec les armatures en bois vont aussi être changées pour les salles d'animation, de repos, bureau des animateurs ainsi que pour les bureaux du 1^{er} étage. Cela devrait se faire pour le début de l'année 2010, en fonction des plannings des installateurs.

- Questionnement autour des portes manteaux et casiers de rangement. Les porte-manteaux fixés au mur vont disparaître dans les prochains jours. Depuis cet été, il a été mis en place des porte-manteaux mobiles dans le sas, le système de casier n'ayant pas fait l'unanimité auprès des bénéficiaires. Parallèlement, un chemin d'entrée est en cours de réflexion.
- Ont été remplacées les ampoules dans la petite salle à côté de la salle de repos. Les ampoules précédentes diffusaient peu de lumière, les nouvelles permettent une plus grande luminosité.
- Pour les repas livrés par le traiteur, le ressenti des bénéficiaires est plutôt positif. Il y a eu une amélioration dans la diversité, la quantité et la qualité des plats proposés. Il y a eu des réunions avec le traiteur Les Hirondelles. Il y a maintenant des légumes, des salades avec les féculents, les quantités ont été revues. Il y a des efforts de leur part : ils font des repas pour un collectif, de prendre en compte l'individu dans sa spécificité c'est quelque fois compliqué.
- Pour la cigarette, la mise en place d'un abri spécifique a été abandonné car cela un coût, et qu'il y a un doute sur l'utilisation de cet abri qui serait installé un peu loin de la porte d'entrée.





De plus, il existe déjà un abri extérieur sous la véranda, la direction y a installé des cendriers plus adaptés et cela semble convenir.

En cours de réflexion, la possibilité de mettre un abri ouvert en toit transparent sur une partie du chemin dallé qui mène à l'abri jardin.

- Des toilettes supplémentaires ont été installées ce qui fluidifie les allers retours. La direction est consciente qu'une troisième toilette serait nécessaire mais cela n'est pas d'actualité par manque de place.
- Pour les activités, les bénéficiaires avaient demandé à ce que l'activité « Thermes » revienne. La direction a pu obtenir un financement qui devrait permettre que l'activité se fasse chaque semaine jusqu'en mai 2020 pour l'instant. Le reste à charge pour les bénéficiaires est de 20 € qui correspond à une partie du coût de repas et de l'entrée, par séance.

3. Réponses aux questions issues des boîtes à idées

C'est Mme Lekic qui a relevé les demandes, suggestions, idées dans les différentes urnes et qui exprime auprès des représentants les questions.

URNE SAMSAH

- Peut-on fournir un arrosoir pour arroser les plantes du Samsah ?

Une réponse positive est donnée à cette demande.

- Serait-il possible d'avoir un lieu de convivialité où les familles, les bénéficiaires, les salariés ou d'autres personnes pourraient se retrouver, boire un café, discuter ou faire d'autre chose ?

Ce lieu a déjà été envisagé par la direction mais faute de place, l'idée est pour l'instant en attente. Suggestions : voir avec la Mairie d'Illkirch si un tel lieu pourrait être mis à disposition gratuitement, voir avec un bar/restaurant si une salle en arrière-salle pourrait être disponible sur un temps d'après-midi lorsqu'il y a moins de clients. En tous les cas, il serait intéressant que les personnes elles-mêmes s'approprient ce lieu et non que cela soit fait par les professionnels de l'AFTC Alsace.

URNE ACCUEIL DE JOUR

- Visite d'une usine de recyclage

Ce type de visite est plus facilement gérable dans le cadre des activités d'un GEM. A l'Accueil de jour, les plannings d'activités ont été faits pour les 6 prochains mois et s'inscrivent dans le cadre de projets de ressources personnalisés.

URNE MAISON FAMILIALE

Pas de question

URNE MAISON DES COULEURS

Pas de question

URNE MAISON OREE DU BOIS

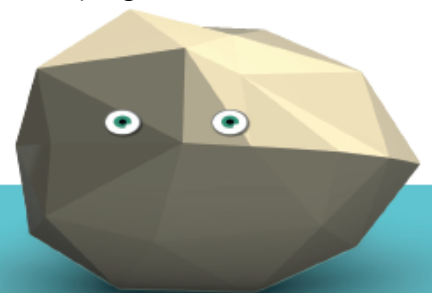
Pas de question

URNE MAISON DES PECHEURS

- Question autour de la logistique de la Maison : fuite dans la salle de bain

Rappel que ces questions relèvent du service de l'Habitat Accompagné et Inclusif ainsi que de l'intermédiation locative SLCL.

La question leur sera ramenée.





URNE MAISON K'HUTTE

- Question autour de la logistique de la Maison : volet électrique cassé.

Rappel que ces questions relèvent du service de l'Habitat Accompagné et Inclusif ainsi que de l'intermédiation locative SLCL.

La question leur sera ramenée.

4. Divers

Un point véhicule est abordé : la représentant du CA de l'AFTC Alsace soulève la dangerosité de la rampe d'accès du véhicule Boxer. La rampe est glissante lorsqu'il pleut notamment.

Ce point avait été relevé par d'autres bénéficiaires. Le véhicule est allé chez le garagiste qui pour l'instant n'a pas apporté de solution pour que la rampe soit plus adhérente. C'est en cours.

La prochaine réunion de CVS aura lieu : **le samedi 7 décembre de 9h à 11h.**

L'ordre du jour étant épuisé, la séance est levée par M. le Président à 11h00.

Hervé Chemier
Président

La secrétaire de séance

